

AGROTRON 8280 TTV.



Publikované marketingovým oddelením - 11/20
© Concept and design - RaapSteinert Communication

Výhradné zastúpenie pre Slovenskú republiku:



Ematech s.r.o. - Piešťanská 3/3 - Radošina - tel.: 038/5398 216
ematech@ematech.sk www.ematech.sk



DEUTZ-FAHR odporúča používať výhradne originálne náhradné diely.
www.deutz-fahr.com

AGROTRON 8280 TTV



AGROTRON 8280 TTV.

#AlwaysOnTractor

Spôľahlivosť.

Keď sa pokúšate o úspech, 8280 TTV vždy stojí na Vašej strane. Výroba v DEUTZ-FAHR LAND, kombinuje excelentný výkon, vynikajúcu kvalitu a inovatívne nemecké technológie. Je to Váš zodpovedný partner pre každodennú prácu.

Dynamický výkon.

Ste vždy pripravení dokončiť Vašu prácu? S motorom s dvojitým turbo-preplňovaním, maximálnou rýchlosťou až 60 km/h pri celkovej hmotnosti až 16 000 kg, dvoma úrovňami otáčok predného vývodového hriadeľa a suchými kotúčovými brzdami je nový 8280 TTV rýchly a super svižný traktor.



Pripojenie.

Potrebujete byť neustále v správnej stope? Vďaka SDF navigácii a SDF manažmentu flotily získate inovatívne funkcie ako aj high-tech prijímač so vzdialeným pripojením. 8280 TTV je precízny a efektívny pracovný stroj.

Komfort.

Trávite dlhé pracovné dni na palube vášho traktora? Vďaka inteligentnému odpruženiu prednej nápravy, odpruženej kabíne, optimalizovanej klimatizácii a novému balíku LED osvetlenia so svietivosťou až 50 000 lumenov je 8280 TTV tak komfortný, že nikdy nebudete chcieť vystúpiť.

8280 TTV

Váš spoľahlivý a výkonný pracovný stroj.

Máte dlhú pracovnú dobu? Ste „vždy pripravený“, aby ste dokončili svoju prácu? Váš traktor by mal byť tiež „vždy pripravený“!

Nový model 8280 TTV je spoľahlivý, výkonný a plne pripojený pracovný stroj s dokonalou technologickou zmesou pre profesionálnych poľnohospodárov a službárov. Stanovuje nové štandardy z hľadiska komfortu obsluhy akcelerácie na ceste a dynamických jazdných vlastností. Vďaka výkonnému motoru DEUTZ TTCD 6.1 s dvojitým turbo-preplňovaním dosahuje traktor vysoký výkon už pri nízkych otáčkach. A vďaka ľahkej hmotnosti vozidla v rozpätí 9,5 až 10,3 tony je dosiahnutý bezkonkurenčný pomer výkonu k hmotnosti až 33 kg/k. Najvyššia prípustná hmotnosť je 16 ton, k dispozícii pri 40, 50 a tiež 60 kp/h, užitočné zaťaženie až 6,5 tony, čo určuje nový štandard vo svojej kategórii.

Vďaka širokej ponuke špecifikácií môže byť 8280 TTV prispôbený všetkým aplikáciám a presne prispôbený požiadavkám zákazníka: od otvoreného poľa cez dopravu, úpravu trávnatých porastov až po všetky požiadavky ťažkých poľných prác alebo využitia v priemysle. Model 8280 TTV je tiež dokonalým univerzálnym traktorom pre moderných službárov. Nové dizajnové prvky predstavené v kabíne zaisťujú bezprecedentnú úroveň komfortu a vytvárajú ideálne pracovné prostredie pre dlhé hodiny za volantom. Vďaka novým technológiám inteligentného poľnohospodárstva, ako je SDF Fleet Management alebo prijímač SR20, je 8280 TTV traktorom budúcnosti.

SPOĽAHLIVOSŤ

#AlwaysOnYourSide



↑ Nastavujeme nové štandardy v kvalite výroby.



↑ Vyspelé technológie vyrobené v Nemecku.

MADE IN DEUTZ-FAHR LAND.

Inovatívna nemecká technológia.

Nový model 8280 TTV završuje ponuku vysoko výkonných radov DEUTZ-FAHR vyrábaných v DEUTZ-FAHR LAND v Lauingene. Bol navrhnutý a skonštruovaný tak, aby predstavoval najuniverzálnejšiu a najsilnejšiu zložku vašej flotily postavenú na prekonanie rôznych výziev terénu. Vyrobený v najvyspelejšej továrni na traktory v Európe s kvalitnými komponentmi renomovaných dodávateľov, dosahuje model 8280 TTV spoľahlivosť, aká tu ešte nebola. V kombinácii s inovatívnymi systémami precízneho poľnohospodárstva ponúka nový

8280 TTV technologické riešenia pre maximálnu efektívnosť na poli a na ceste. Je to váš spoľahlivý partner, pokiaľ ide o optimalizáciu ekonomického dopadu vašich prác.

A keď potrebujete podporu? Je tu služba DEUTZ-FAHR s kompetentným poradenstvom, s rýchlym a efektívnym servisom náhradných dielov, ktorá spĺňa najvyššie požiadavky.

DEUTZ-FAHR SERVIS.

Nie len blízko, ale aj rýchlo.

- Požiadavky na vysokú kvalitu
- Originálne náhradné diely v prémiovej kvalite
- Rýchle a efektívne dodávky náhradných dielov
- Celosvetové dodávky na čas
- Rozsiahla ponuka produktov
- Výborný pomer ceny k výkonu
- Rýchly servis vďaka vzdialenej podpore



DYNAMICKÝ VÝKON

#AlwaysOnTask

Keď sú na Vás kladené neustále požiadavky, potrebujete správnu podporu. Nový 8280 TTV je výkonný pracovný stroj s poprednými technológiami a so širokým rozsahom využitia.



VÝKONNÝ MOTOR.

Dvojité turbo preplňovanie.

Model 8280 TTV je vybavený 6-valcovým motorom DEUTZ s dvojstupňovým preplňovaním a objemom 6,1 litra. Je určený pre maximálny výkon a účinnosť. Najmodernejší systém common rail splňa požiadavky EÚ stupňa V a vstrekovacie čerpadlo je mazané olejom. Práca s vysokým vstrekovacím tlakom 2 000 barov, ktorá optimalizuje spaľovanie paliva a zaručuje reaktívne a dynamické správanie motora. Takto zaoblená krivka krútiaceho momentu zaisťuje vysoké rezervy výkonu pri nižších otáčkach motora.

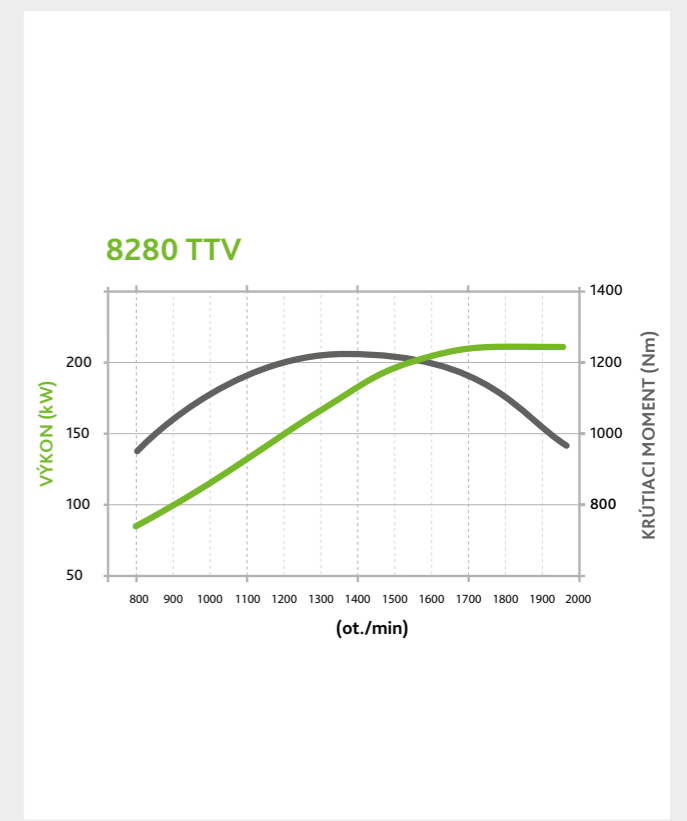
Pre zníženie oxidov dusíka sa výfukové plyny čistia pomocou systému dodatočnej úpravy výfukových plynov, filtra pevných častíc a inovatívnej technológie selektívnej katalytickej redukcie (SCR). Intervaly výmeny oleja po 1 000 hodinách a ľahká výmena kvapalín motora znižujú prevádzkové náklady a zvyšujú dostupnosť strojného zariadenia. Veľmi plynulý chod zaručuje novú úroveň jazdného komfortu a nízku hladinu hluku.



↑ Vysoko efektívny motor DEUTZ.



↑ Dvojité turbodúchadlo a EGR.



↑ Výkonová charakteristika.



↑ Jednoduchý prístup ku chladičom a vzduchovým filtrom.



PLYNULÁ PREVODOVKA.

Garantuje vysokú účinnosť.

Nová bezstupňová prevodovka SDF T7780 je výsledkom mnohoročných skúseností vo vývoji a výrobe pohonných jednotiek. Nový pohonný agregát, ktorý bol zostrojený vo fabrike DEUTZ-FAHR v Lauingene, nastavuje normu z hľadiska efektívnosti a jazdných vlastností. Vďaka inteligentnej kombinácii viacstupňovej planétovej prevodovky, spojkovej jednotky a dvoch hydrostatických jednotiek vyvinula novú kombinovanú prevodovku, ktorá kombinuje výhody každého prvku a zaručuje absolútne optimálny prenos výkonu.

Model 8280 TTV zaujme dynamickým zrýchlením, plynulým spomalením a rýchlou reakciou na zmeny zaťaženia. Jednoduchá prevodovka s dvoma automaticky radenými rozsahmi umožňuje plynulé a automatické zmeny z nižšej na vyššiu rýchlosť bez akéhokoľvek rázu.

Vďaka vlastnej riadiacej jednotke, pohonná jednotka pracuje efektívne a výkonne za každých podmienok. Pri otáčkach motora 1 830 ot./min dosahuje 8280 TTV maximálnu rýchlosť 60 km/h a 40 km/h už pri 1 220 ot./min, čím ukazuje svoj plný potenciál aj v dopravných operáciách.

Robustná konštrukcia v kombinácii s nižšou hmotnosťou, hladkými jazdnými vlastnosťami, jednoduchým prístupom k servisným bodom a vysokým mechanickým podielom prenosu výkonu je základom pre pohodlie a dynamiku modelu 8280 TTV.

Hlavné argumenty

- Dva automaticky radené rozsahy
- Plynulý chod jazdy
- Vysoká účinnosť vďaka:
 - kombinácii pokročilých technológií
 - vysokému podielu mechanického prenosu
 - nízkemu podielu hydrostatického prenosu



Elektrohydraulická reverzácia pod zaťažením s funkciou Sense Clutch



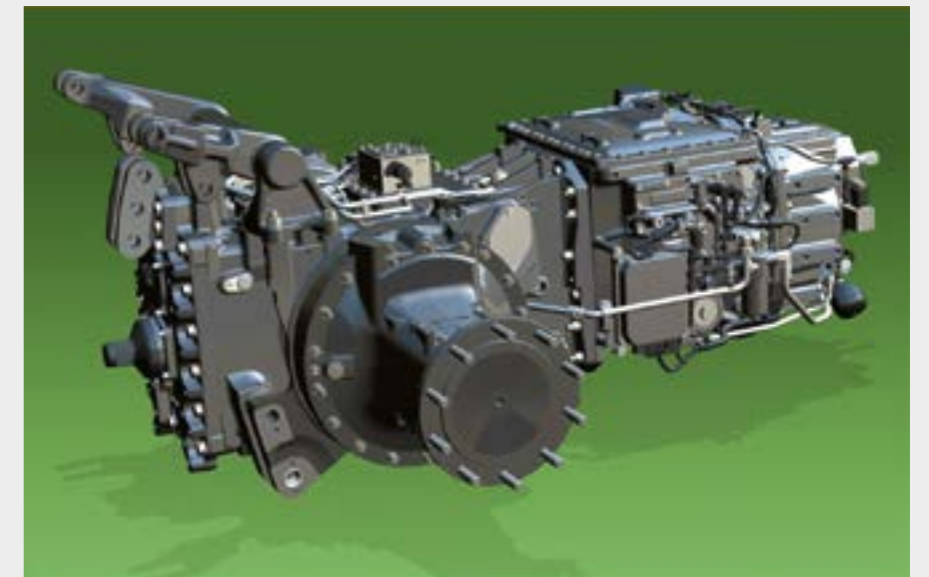
Max Com ovládacia páka.



Elektro-hydraulicky ovládaný pohon prednej nápravy a uzávierky diferenciálu vrátane funkcie ASM.



Elektro-hydraulické radenie otáčok vývodového hriadeľa.



SDF T7780 TTV prevodovka.



Plaché prípojky pre čisté spojenie.



5 450 kg zdvižnej kapacity a dvojrychlostný vývodový hriadeľ vpredu.



Vysoký zdvih ramien je optimálny pre použitie v preprave.

VARIABILNÁ HYDRAULIKA.

Zvyšovanie produkcie.

S maximálnou nosnosťou zadných ramien až 11 100 kg je stroj 8280 TTV schopný zdvihnúť širokú škálu príslušenstva. Aby bola zaručená maximálna všestrannosť hydrauliky, je nový 8280 TTV k dispozícii v rôznych konfiguráciách s elektronickými ventilmi s priepustnosťou až 140 l/min. Traktor môže byť vybavený až 5 hydraulickými vývodmi vzadu a až dvoma vpredu. A navyše, všetky ventily je možné ovládať proporcionálne. Ovládanie 8.ventilu je umiestnené na malom joysticku a dá sa presne použiť pre kombinované manévry s krížovou pákou. S automatickými alebo hydraulickými stabilizátormi spodných

ramien, kontrolovaním preklzu kolies prostredníctvom radaru, hydraulickým horným ramenom, externými diaľkovými ovládačmi a vynikajúcim výhľadom na spájacie zariadenie a oje zaručuje nový model 8280 TTV maximálny výkon a kontrolu.

Plaché spojky ako ďalšia možnosť sú ponúkané po prvýkrát. Ich max. dostupný prietok oleja je 210 l / min. Vďaka odoberateľnému množstvu 90 l oleja umožňuje „HYDRAULICKÝ SYSTÉM CLEAN OIL“ zdvihnúť aj tie najťažšie a najnáročnejšie náradia.

PRIPOJITEĽNOSŤ

#AlwaysOnTrack



Nový 8280 TTV je vybavený SDF navigačným systémom a SDF manažmentom flotily. Systémy, ktoré zjednodušujú pracovný proces a zvyšujú produktivitu.



NOVÝ 8280 TTV JE PLNE PRIPOJENÝ.

Vyššia úroveň smart poľnohospodárstva.

8280 TTV je vybavený najmodernejšou technológiou pre navádzanie a telemetriu. Navádzací systém poskytuje vodičovi veľké pohodlie a menej stresu počas dlhých pracovných dní na poli. Okrem toho šetrí palivo, opotrebovateľné diely, osivo a hnojivo, pretože traktor jazdí priamo bez prekrytia a náradie tak pokrýva každý kus pôdy. Vďaka novým riešeniam konektivity, ktoré ponúka DEUTZ-FAHR, je interakcia medzi kanceláriou a strojmi ešte pohodlnejšia. Vďaka

novému SDF-Fleet managementu majú zákazníci novú 8280 TTV vždy pod kontrolou. Aplikácia umožňuje majiteľovi vidieť polohu jeho stroja kdekoľvek na svete. Systém je možné použiť na pomoc pri plánovaní údržby použitím výstrah, na identifikáciu miesta, kde sa stroj nachádza, a na zhromažďovanie informácií o výkone a spotrebe paliva.

Hlavné argumenty

- **iMonitor3** ako hlavné rozhranie ovládania rôznych aplikácií
 - vrátane Xtend funkcie, kontrole sekcií až do 200 sekcií a Auto Turn
- **SR20 GNSS prijímač** pre rôzne stupne presnosti
 - vrátane Skybridge
- **Plná integrácia niekoľkých funkcií ISOBUS**
 - vrátane TIM
- **Data Manažment so spoľahlivým prenosom dát**
 - vrátane Agrirouter
- **Manažment flotily s plnou kontrolou údajov stroja**
 - 1 ročná licencia zdarma



Vyššia úroveň navigácie.

Moderné systémy riadenia šetria zdroje, zvyšujú pohodlie a produktivitu a zaisťujú spoľahlivú presnosť. Pri novom modeli 8280 TTV sa môžete spoľahnúť na najvyššiu presnosť a zvoliť si systém, ktorý najlepšie vyhovuje vašej prevádzke.

SR20

SR20 je nový prijímač GNSS určený pre automatické systémy riadenia. V štandarde obsahuje IMU pre detekciu akýchkoľvek výkyvov pomocou 3-osého gyroskopu. To zaisťuje najlepší výkon za každých podmienok. V kombinácii s CTM sa zvyšuje spoľahlivosť navádzania s RTK NTRIP vďaka 4G multi-sieťovému pripojeniu na internet. K dispozícii je voliteľné príslušenstvo Skybridge, ktoré zaručuje najvyššiu presnosť aj v prípade straty signálu. Nový model SR20 je kompatibilný s novým európskym satelitným systémom „Galileo“, čo má za následok zvýšený počet prijímaných satelitov.



SDF Navigácia.



Korekčné signály ako Egnos, TopNet Global D, alebo RTK možno prijímať s novým prijímačom SR20.

ISOBUS.

Vďaka elektronike sú poľnohospodárske stroje bezpečnejšie, výkonnejšie, presnejšie a efektívnejšie. Vodič môže individuálne ovládať všetko náradie pomocou jedného monitora (UT). iMonitor3 je centrálnym ovládacím centrom pre všetky aplikácie ISOBUS a spravuje rôzne úlohy. Veľké množstvo funkcií je dokonca k dispozícii bez aktivácie, ako napríklad priradenie funkcií AUX (AUX-N), spracovanie aplikačných máp (TC-GEO) alebo automatické ovládanie až 200 sekcií (TC-SC).

TRACTOR IMPLEMENT MANAGEMENT (TIM)

Ako prvý výrobca traktorov na trhu získal DEUTZ-FAHR certifikát TIM. To umožňuje obojsmernú komunikáciu medzi traktorom a príslušenstvom. Vďaka tomu môže stroj automaticky ovládať určité funkcie traktora. Patria sem: rýchlosť jazdy, hydraulické ventily, hydraulické ramená a vývodový hriadeľ. TIM je kľúčovým prvkom pre vyššiu účinnosť, menšiu únavu a lepšie pracovné výsledky. Viac informácií Vám poskytne Váš obchodný partner!



ISOBUS a TIM.



Vždy pripojený.

Optimalizujte operácie. Zvýšte účinnosť. Pripojenie strojov s kanceláriou a inými externými zdrojmi zjednodušuje rôzne pracovné procesy. Naše riešenia konektivity umožňujú pohodlnú správu relevantných údajov a zostávajú vždy v spojení. Dôležité: Zákazník je vždy v centre diania a vlastníkom jeho údajov!

SDF Fleet Management

S novými aplikáciami Fleet Management ponúka SDF prispôbené riešenia pre správu relevantných strojových údajov jediným pohľadom. Naši zákazníci ako poľnohospodári, službári alebo akýkoľvek iní užívatelia, majú úplnú kontrolu nad svojimi strojmi vďaka prístupu k rôznym cenným údajom.

Aplikácia SDF Fleet Management založená na prehliadači je centrálnym rozhraním na nahliadnutie do telemetrických údajov pre stroje DEUTZ-FAHR. Údaje o stroji sa prenášajú v reálnom čase prostredníctvom mobilného internetového pripojenia do aplikácie, kde môžu používatelia analyzovať, monitorovať a dokonca optimalizovať využitie svojich strojov. Mapové zobrazenie ukazuje polohu a stav strojov alebo celej flotily, dokonca je možné analyzovať aj historické údaje. Na požiadanie môžete nastaviť virtuálne ploty na príjem varovaní, ak stroj opustí určitú oblasť. Chybové správy sa môžu prenášať do servisného manažéra predajcu, čo pomáha predvídať možné nadchádzajúce problémy. Týmto spôsobom je možné znížiť prestoje stroja.

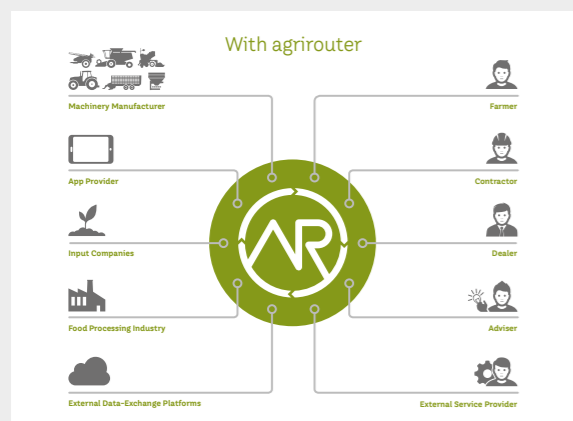
Profitujte z výhod, najlepšie zo všetkého: V ponuke nového stroja 8280 TTV je bezplatne zahrnutá ročná licencia SDF Fleet management.


SDF Data Management

Efektívna správa údajov je čoraz dôležitejšia pri optimalizácii pracovných procesov, pre správu na farme a v teréne. SDF používa na spoľahlivú výmenu dát štandardné formáty súborov, takže zákazníci môžu mať kedykoľvek prehľad a dáta sa prenášajú koordinovaným spôsobom.


agrirouter

Agri-router je univerzálna platforma, ktorá umožňuje spoľahlivú a neutrálnu výmenu údajov medzi širokou škálou rôznych koncových bodov. Zjednodušuje výmenu údajov, a tým aj pracovné procesy, znižuje potrebný čas na kancelársku prácu a zvyšuje ekonomickú efektívnosť, takže necháva viac času na iné veci. Agri-router iba prenáša údaje, ale nikdy ich neukladá. Ako neutrálny príklad, rieši kľúčovú otázku digitalizácie v poľnohospodárstve: umožňuje poľnohospodárom a podnikom služieb vymieňať si údaje medzi strojovými aplikáciami a poľnohospodárskymi softvérovými aplikáciami od rôznych výrobcov. Každý používateľ si môže vytvoriť bezplatný osobný účet agrirouteru a nakonfigurovať si ho individuálne. Trasy, na ktorých sa údaje prenášajú, sú definované iba používateľom v centre nastavení. Zoznam partnerov a ďalšie informácie nájdete na www.my-agri-router.com. Nový model 8280 TTV je už od výroby vybavený potrebným hardvérom, a existujúce traktory DEUTZ-FAHR je možné dovybaviť požadovanými komponentmi.




 Agri-router umožňuje užívateľom komunikovať z rôznych oblastí prác, zabezpečujúc spoľahlivú výmenu dát.



 Pripojenie 8280 TTV s dilerom Vám zabezpečí rýhlu a komfortnú podporu.



 SDF Fleet Management Vám poskytuje prístup k dôležitým údajom stroja v reálnom čase.

KOMFORT

#AlwaysOnBoard

Pracujete dlho a často? Vďaka vysokej úrovni komfortu novej 8280 TTV nikdy nebudete chcieť vystúpiť, aj počas dlhých pracovných dní.



NAJVYŠŠÍ KOMFORT V KABÍNE.

Maximálna podpora pre vodiča.

Nový 8280 TTV je pracovný stroj s vysokou úrovňou komfortu aj pri náročných prácach. Pneumatické odpruženie kabíny, počítačová analýza prúdenia vzduchu, použitie vysokokvalitných materiálov a priestranosť kabíny nového modelu 8280 TTV vytvárajú príjemné, pohodlné a produktívne pracovné prostredie. Ergonomický dizajn ovládacích prvkov, logické usporiadanie a jasne prezentované informácie robia jazdu s traktorom oveľa jednoduchšou a bezpečnejšou. Kabína je oddelená od novo navrhutej kapoty, ktorá udržiava teplo, vibrácie a hluk mimo kabíny a zvyšuje pohodlie vodiča na novú vysokú úroveň.

Vďaka novému čelnému sklu MaxView a veľkým oknám na bočnej a zadnej časti traktora má vodič najlepší prehľad a kontrolu nad

akýmkoľvek príslušenstvom. Výkonné LED svetlá s 50 000 lúmenmi posilňujú prehľad za akýchkoľvek vonkajších podmienok.

Nová analógová, farebná, digitálna a TFT technológia systému InfoCentrePro poskytuje operátorovi jasné informácie za všetkých situácií. Vďaka mini-MMI je možné ľahko upraviť všetky nastavenia traktora.

Aby sa optimalizovalo prúdenie vzduchu a komfort jazdy v kabíne Maxi-Vision, bola klimatizácia kompletne prepracovaná a optimalizovaná. Mriežky klimatizácie sú namontované na hornej časti ventilátorov, aby sa znížila hlučnosť prúdenia vzduchu, pri zachovaní vysokého prietoku. Okrem toho sú v stĺpiku riadenia integrované ďalšie dva výstupy pre lepšie rozloženie prúdenia vzduchu vo vnútri kabíny.

Hlavné argumenty

- DAB+ rádio s hands-free s bluetooth.
- USB smartphone nabíjačka.
- Držiak pre smartphone.
- Konzola s držiakom na tablet s prípojkou.
- Automatická klimatizácia s prídavnými výdychmi.
- Chladiaca priehradka na fľašu.
- Komfortné kožené sedadlo s aktívnym klimatizačným systémom a 22° natáčaním.
- Plne nastaviteľná MaxCom lakťová opierka.
- Komfortné sedadlo spolujazdca.
- Pneumatické odpruženie kabíny.



Nové rozloženie klimatizačného systému zabezpečuje vyššiu účinnosť a nižšiu hlučnosť.



Nastaviteľná konzola pre externé monitory.



Overené DEUTZ-FAHR rozloženie ovládacích prvkov zoskupené podľa farieb zvyšuje intuitívnosť ovládania.



Nové DAB+ rádio so 4 reproduktormi a handsfree funkciou, integrovanou do InfoCentrePro.

iMONITOR 3.

Jeden terminál pre všetky funkcie.

iMonitor3 je centrálnym ovládacím prvkom pre všetky dôležité aplikácie. Zahŕňa nastavenie traktora, automatické systémy riadenia, kontrolu ISOBUS a správu údajov. iMonitor sa ľahko ovláda a je perfektne čitateľný vďaka antireflexnej úprave. Najmodernejší systém dotykového ovládania a voliteľné externé ovládanie MMI ho robia ešte pohodlnejším. Vzhľadom na veľký počet funkcií je dôležité: všetko je k dispozícii v jednom rozhraní, ktoré je pohodlne integrované do laktovej opierky. Podporné funkcie, ako sú rýchli sprievodcovia, vysvetlenie symbolov a jasná štruktúra ponuky, zaisťujú veľmi jednoduché ovládanie. Ak by nejaké otázky týkajúce sa prevádzky mali zostať otvorené, vodič môže spustiť aj vzdialenú službu. K dispozícii sú dve veľkosti monitora, v závislosti od typu traktora a úrovne výbavy: 12", ako najväčší traktorový terminál na trhu, a 8". iMonitor3 je vysoko praktické rozhranie medzi vodičom, traktorom, náradím a kanceláriou.

Hlavné argumenty

- **iMonitor je plne integrované centrálné užívateľské rozhranie na kontrolu nasledovných funkcií:**
 - nastavenia traktora
 - SDF Navigácia
 - SDF manažment dát
 - ISOBUS
 - Comfort úvratový manažment
 - až 4 kamery
 - Xtend funkcia



↑ Až 4 kamery.



↑ Integrovaná kamera s automatickým zväčšením (napríklad pri cúvaní) pre jasný prehľad a bezpečnosť.



↑ Xtend funkcia.



↑ Všetky funkcie navigácie sú integrované do iMonitora.



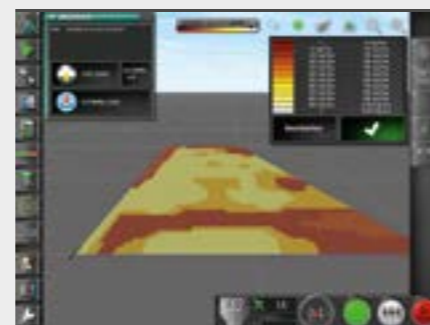
↑ iMonitor3: dostupný v dvoch veľkostiach, s identickým a intuitívnym konceptom ovládania.



↑ Všetky dôležité údaje na jeden pohľad.



↑ ISOBUS aplikácia v iMonitor3 – flexibilná štruktúra ovládacieho panela zvyšuje komfort.



↑ TC-Geo možno využiť napríklad pre aplikačné mapy. Táto funkcia je už v štandarde 12" monitora.





SKUTOČNÝ “HIGHLIGHT”.

Keď sa noci predlžujú.

Model 8280 TTV sa používa počas dlhých pracovných dní. Pre lepšiu viditeľnosť na farme a ľahké pripojenie k stroju sa po zapnutí motora automaticky zapnú horné pruhy predných pracovných svetiel, ktoré osvetľujú priestor pred traktorom. Pre najlepšiu viditeľnosť na ceste je možné 8280 TTV objednať aj s kompletným balíkom LED dopravného osvetlenia. Patria sem okrem smerových svetiel, brzdových a pozičných svetiel aj bi-LED stretávacie svetlá.

Pre vysoký komfort a bezpečnosť vyvinuli inžinieri DEUTZ-FAHR pre model 8280 TTV výkonný balík pracovných svetiel. Ako prvý



Nové LED svetelné pruhy dávajú 8280 TTV dravý a výkonný vzhľad.



LED smerovky sú k dispozícii pre vyššiu bezpečnosť a pekný, moderný vzhľad.



LED stretávacie svetlá zabezpečujú viac svetla a väčší svetelný lúč.

traktor vo svojej triede je 8280 TTV k dispozícii až s 23 LED svetlami. LED svetlomety dosahujú v plnom vybavení svietivosť až 50 000 lúmenov. Na pravej strane kabíny sa nachádza logicky usporiadaný ovládací panel pracovných svetiel, ktoré sú vybavené aj coming home funkciou. Funkciu vodič vyvolá krátkym aktivovaním diaľkových svetiel po vypnutí motora, čím sa na určitý čas aktivujú pracovné svetlá a stropné LED svetlá na zrkadlách. Vďaka tomu môže vodič v noci po práci opustiť bezpečne a pohodlne parkovacie miesto.

VŽDY BEZPEČNE, AŽ DO 60 KM/H.

Inovatívne brzdy a odpruženie.

Produktivita vyžaduje maximálnu kontrolu nad vozidlom. Na poli i na ceste. Pri maximálnej rýchlosti, ako aj pri zložitých podmienkach a s najťažším náradím. Model 8280 TTV je jediný traktor vo svojej triede, ktorý je vybavený vysoko výkonnými suchými kotúčovými brzdami na prednej náprave, aby dosiahol maximálnu rýchlosť 60 km/h s maximálnou prípustnou hmotnosťou až 16 t. S užitočným zaťažením až 6 500 kg by vodič nemal nikdy prekročiť maximálnu prípustnú hmotnosť, a to ani pri najťažšom náradí.

Model 8280 TTV môže byť navyše vybavený aj inteligentnými brzdovými systémami prívesu. S hydraulickým brzdovým systémom s dvojitým režimom prívesu môže obsluha pripojiť obidva, M.R. aj non-M.R. prívesy. Systém automaticky detekuje typ pripojeného prívesu a prispôbuje brzdny výkon potrebám prívesov. Pokročilý

pneumatický brzdový systém prívesu optimalizuje správanie vozidla a poskytuje vám spätnú väzbu o stave brzd prívesu. Zvyšuje sa tak bezpečnosť aj komfort.

Koncepcia zavesenia prednej nápravy a systém posilňovača brzd modelu 8280 TTV sú jedinečné aj v tejto triede traktorov. Inteligentné a adaptívne pruženie poskytuje traktoru maximálnu stabilitu - nezávisle od rýchlosti traktora. Inovatívny systém proti ponoru prednej nápravy zvyšuje bezpečnosť vďaka stabilizácii vozidla pri brzdení. Zatiaľ čo systém posilňovača brzd zaisťuje maximálny brzdny výkon pri najmenšom tlaku na pedál. Odpruženie je možné nastaviť v troch rôznych úrovniach a nezávisle od rýchlosti ho tiež aktivovať alebo deaktivovať pri ťažkých ťažných prácach, alebo kosení.

JEDNODUCHÁ ÚDRŽBA.

Správne navrhnutý od začiatku.

Traktory DEUTZ-FAHR sú tradičné aj svojou jednoduchou údržbou. Dlhé servisné intervaly, krátke doby prestojov a jednoduchý prístup ku všetkým bodom údržby zvyšujú celkovú ekonomickú efektívnosť každého jedného traktora. Nový model 8280 TTV prirodzene nadväzuje na túto tradíciu v každom detaile a dokonca aj viac.

DEUTZ-FAHR by nebol DEUTZ-FAHR, keby vývojoví inžinieri zaspali na vavrínoch. Vďaka novým pripojeným funkciám je možné traktor analyzovať na diaľku, a to vďaka funkcii vzdialeného pripojenia k iMonitoru 3. Vďaka tejto a ďalším funkciám nie je žiadny traktor pripravený na opätovnú prevádzku tak rýchlo ako 8280 TTV.



↑ Najlepší prístup vo svojej triede.



↑ Suché kotúčové brzdy s maximálnym brzdovým účinkom.



↑ Údržbový schodík nad prednou nápravou pre komfortné čistenie.



↑ Pneumatické odpruženie kabíny pre hladkú a komfortnú jazdu.



↑ Inteligentné brzdy prívesu zvyšujú bezpečnosť.



Rýchla údržba vďaka:

- Vizuálnej kontrole náplní cez priezor:
 - chladiacej kvapaliny
 - hydraulického oleja
 - prevodového oleja
- Kontrole hladiny oleja v motore bez potreby otvorenia kapoty.
- Externému zásobovaniu vzduchom pre čistenie pod ľavým schodíkom:
 - kabínových filtrov
 - sklopných chladičov
- Rýchlemu pripojeniu k batérii na pravej strane.



Technické údaje		8280 TTV	
MOTOR			
Model		TTCD 6.4 L4	
Emisná norma		Tier V	
Počet valcov / Objem	n° / cm³	6 / 6058	
Dvojité turbo preplňovanie		●	
E-Viscostatický ventilátor		●	
Wastegate ventil		●	
DEUTZ Common Rail (DCR)	bar	2,000	
Max. výkon (ECER120)	kW / k	211 / 287	
Menovitý výkon (ECER120)	kW / k	197 / 268	
Otáčky motora pri maximálnom výkone	min ⁻¹	1,900	
Max. otáčky motora (menovité)	min ⁻¹	2,100	
Maximálny krútiaci moment	Nm	1,226	
Otáčky motora pri maximálnom krútiacom momente	min ⁻¹	1,500	
Nárast krútiaceho momentu	%	28	
Elektronické vodné čerpadlo		●	
Vzduchový filter s odľučovačom prachu		●	
Tlmič výfuku na A-stĺpiku		●	
Objem palivovej nádrže	litre	505	
Objem nádrže AdBlue	litre	35	
PREVODOVKA			
Model		T7780 TTV	
Prevodový pomer		1.3402	
Technológia		TTV	
Max rýchlosť 60 km/h	km/h pri min ⁻¹	60 pri 1830	
Max rýchlosť 50 Km/h	km/h pri min ⁻¹	50 pri 1535	
Max rýchlosť 40 Km/h	km/h pri min ⁻¹	40 pri 1220	
Sense Clutch s 5 nastavitelnými úrovňami		●	
Jazdné stratégie (Manual/PTO/Auto)		●	
HYDRAULICKÝ SYSTÉM			
Výrobca		Bosch	
Prietok hydraulického čerpadla (v štandarde)	l/min	120	
Prietok hydraulického čerpadla (na želanie)	l/min	160 / 210	
Uzavretý hydraulický systém		●	
Oddelená nádrž hydraulického oleja "Clean Oil"		●	
Odberateľné množstvo oleja	l	90	
Samostatné čerpadlo pre riadenie (dvojité)	l	58	
Počet hydraulických okruhov (vzadu)	počet	4, alebo 5	
Počet hydraulických okruhov (vpredu)	počet	1, alebo 2	
Nastaviteľný čas a prietok na hydraulických okruhoch		●	
Power Beyond so štandardnými prípojkami		○	
Power Beyond s plochými prípojkami		○	
Hydraulická bočná stabilizácia		○	
Externé ovládanie z blatníkov		●	
Radar senzor		○	
Zdvížna kapacita zadných ramien	kg	11 100	
Externé ovládanie zadných ramien		●	
Zdvížna kapacita predných ramien	kg	5,450	
Externé ovládanie predných ramien		○	
Sklopné ramená predného trojbodového závesu		●	
Hydraulické horné rameno vpredu		○	
Automatické horné rameno vpredu		○	
Automatické horné rameno vzadu		○	
ELEKTRONICKÝ SYSTÉM			
Napätie	V	12	
Štandardná batéria	V / Ah	12 / 180	
Alternátor	V / A	12 / 200	
Štartér motora	V / kW	12 / 3.1	
Externá zásuvka pripojenia napätia		●	
Rozhranie pre náradie 11786 (7 pólové)		○	
Vysoko-prúdová zásuvka		●	
VÝVODOVÝ HRIADEL			
540ECO/1,000/1,000ECO		●	
AUTO PTO		●	
AUTO PTO vpredu		○	
Predný vývodový hriadeľ 1000 ot./min		○	
Predný vývodový hriadeľ 1000 ot./min ECO		○	
Predný vývodový hriadeľ 1000/1000 ECO ot./min, prepínateľný		○	

● = v štandarde ○ = na želanie

Technické údaje a obrázky sú len ilustračné. Zaviazaný neustále prispôbovať produkty Vaším potrebám, si Deutz-Fahr vyhradzuje právo aktualizovať špecifikáciu a podobu produktu kedykoľvek bez predchádzajúceho upozornenia.

* V štandarde, alebo na želane, v závislosti od vyhotovenia.

Technické údaje		8280 TTV	
NÁPRAVY A BRZDY			
Výrobca prednej nápravy		Dana	
Model prednej nápravy		M60 HD	
Adaptívne pruženie prednej nápravy		○	
Predná náprava so suchými kotúčovými brzdami		○	
Performance steering ready s funkciou EasySteer (príprava pre automat.riadenie)		○	
Elektro-hydraulicky oládaná predná a zadná uzávierka diferenciálu		●	
Brzdny účinok na všetky 4 kolesá s automatickým aktivovaním predného náhonu		●	
Posilňovač bŕzd PowerBrake		●	
Elektronická parkovacia brzda (EPB)		●	
Hydraulické brzdy privesu		○	
Hydraulické brzdy privesu (Duálny režim)		○	
aTBM: pokročilý systém vzduchových bŕzd privesu		○	
Hydrostatické riadenie so samostatným čerpadlom		●	
Prietok čerpadla riadenia	l/min	58	
Uhol natočenia kolies	stupne	52°	
KABÍNA			
Pneumatické odpruženie		●	
Nastaviteľné a teleskopické spätné zrkadlá s orientačným LED osvetlením		●	
Vyhrievané a elektronicky nastaviteľné spätné zrkadlá s orientačným LED osvetlením		○	
Klimatizácia		●	
Automatická klimatizácia		○	
Priehľadné strešné okno "Low E"		○	
Priehľadné strešné okno FOPS		○	
Nepriehľadné strešné okno v zelenom prevedení		●	
Multifunkčná lakťová opierka s MaxCom joystickom		●	
Motorová brzda		○	
Združený ovládací panel pracovného osvetlenia (WOLP)		●	
iMonitor 3 12", alebo 8"		○	
EasySteer - variabilné nastaviteľná strmosť riadenia		○	
TIM ready		●	
CTM modul		●	
ISOBUS kompatibilita		○	
Comfortip Professional - úvratový manažment		○	
Max-Comfort Plus XL sedadlo s vyhrievaním		●	
Max-Dynamic Plus DDS XXL sedadlo s 23° natáčaním, vyhrievaním a systémom dynamického pruženia		○	
Max-Dynamic Evo DDS XXL sedadlo v syntetickej koži s 23° natáčaním, aktívnym odvetrávaním a systémom dynamického pruženia		○	
Sedadlo spolujazdca		●	
Príprava pre rádio s anténou a 4 reproduktormi		●	
DAB+ Rádio s hands free funkciou		○	
Halogénové pracovné svetlá		●	
Full LED pracovné svetlá		○	
LED výstražný maják		○	
2x LED výstražný maják		○	
LED stretávacie svetlá		○	
ROZMERY A HMOTNOSTI			
S prednou nápravou		Dana M60 HD	
Šírka prednej nápravy (príruba k prírube)	mm	1,940	
Šírka prednej nápravy so suchými kotúčovými brzdami (príruba k prírube)	mm	2,046	
Šírka zadnej nápravy (príruba k prírube)	mm	1,890	
S prednými kolesami (min)		540 / 65R34	
So zadnými kolesami (min)		650 / 85R38	
S prednými kolesami (max)		600 / 70R30	
So zadnými kolesami (max)		900 / 60R38	
Rázvor (A)	mm	2,918	
Dĺžka (min / max) (B)	mm	5,100	
Výška (min / max) (C)	mm	3,300	
Šírka (min / max) (D)	mm	2,550 / 2,990	
Svetlá výška (min / max) (E)	mm	480	
Pohotovostná hmotnosť vpredu (min / max)	kg	4,100 / 4,450	
Pohotovostná hmotnosť vzadu (min / max)	kg	5,400 / 5,950	
Pohotovostná hmotnosť (min / max)	kg	9,500 / 10,200	
Celková povolená hmotnosť vpredu pri 60 km/h	kg	6,400	
Celková povolená hmotnosť vzadu pri 60 km/h	kg	11,000	
Celková povolená hmotnosť pri 60 km/h	kg	16,000	
Celková povolená hmotnosť vpredu pri 10 km/h	kg	9,000	

** Maximálna rýchlosť 50/60 Km/h kde je povolené. Maximálna rýchlosť 40/50/60 km/h pri znížených otáčkach motora podľa veľkosti pneumatik.

